

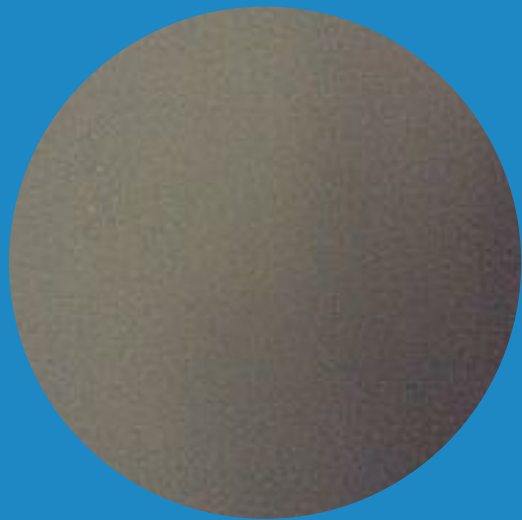


GÎTE GARANCE - DOUZILLAC

GÎTE GARANCE - DOUZILLAC

6 personnes

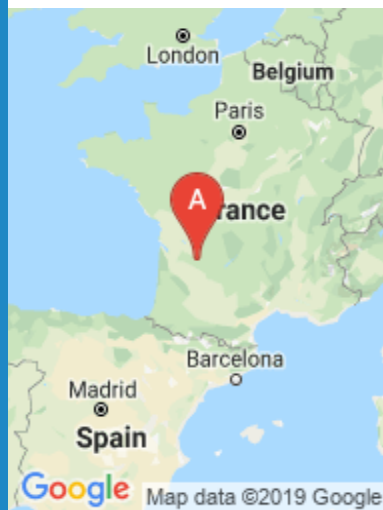
<http://gite-garance-douzillac.fr>



Anne GENAY

+33 6 07 17 68 28

A Gîte Garance - Douzillac : Les Rieux 24190
DOUZILLAC





Gîte Garance - Douzillac



Maison



6

personnes



2

chambres



130

m²

Gîte classé *** (2019)

Dans un cadre calme et champêtre sur les rives d'un étang privé, demeure de caractère rénovée au milieu d'une vaste prairie dotée d'un deuxième étang où vous pourrez profiter de la quiétude des lieux. Descriptif : Entrée, grande pièce à vivre avec cuisine américaine, canapé, fauteuil et méridienne, poêle à bois. Coin lecture, salle d'eau/WC. CH1 : 1 lit 160, rdc. CH2 : Esprit loft à l'étage avec 1 lit 140 et 2 lits 80 + canapé convertible. Extérieur : Terrasse couverte de 55 m² avec salon de jardin, barbecue, plancha, garage. Cour close, terrain non clos, table de pique nique au bord du grand étang, jeux pour enfants : toboggan, maison d'enfant, piscine bébé, jeu de pétanque, ping-pong. Les + : - le charme de la demeure dans un cadre bucolique - la grande terrasse couverte au pied d'un étang privé







Pièces et équipements

Chambres Chambre(s): 2
Lit(s): 0 dont lit(s) 1 pers.: 2
dont lit(s) 2 pers.: 2

Salle de bains

Salle d'eau 1
Salle d'eau privée

WC 1

Cuisine Cuisine américaine Plancha
Congélateur Four
Four à micro ondes Lave vaisselle
Réfrigérateur

Media Chaîne Hifi

Autres pièces Garage

Autres équipements Lave linge privatif

Chauffage / AC Chauffage Poêle à bois

Exterieur Abri couvert Barbecue
Cour Jardin privé
Salon de jardin Terrain non clos

Divers

Infos sur l'établissement



Communs

Entrée indépendante

Habitation indépendante



Activités



Internet

Accès Internet



Parking

Garage Privé



Services

Location de draps et/ou de linge

Nettoyage / ménage



Extérieurs

Etang de pêche

Table de ping pong

A savoir : conditions de la location

Arrivée le samedi à partir de 14 h.

Départ le samedi avant 11h.

Langue(s) parlée(s) Anglais Espagnol Français

Annulation/Prépaiement/Dépôt de garantie Dépôt de garantie: un chèque correspondant à une semaine de location.

Moyens de paiement Chèques bancaires et postaux Espèces
Virement bancaire

Ménage Optionnel: ménage de fin de séjour: 50€

Draps et Linge de maison

Enfants et lits d'appoints Lit bébé

Animaux domestiques Les animaux ne sont pas admis.

Tarifs (au 01/11/19)

Gîte Garance - Douzillac

Tarifs en €:	Tarif 1 nuit en semaine (L, M, M, J, D)	Tarif 1 nuit en weekend (V ou S)	Tarif 2 nuits weekend (V+S)	Tarif 7 nuits semaine
du 31/08/2019 au 09/11/2019				400€

Mes recommandations



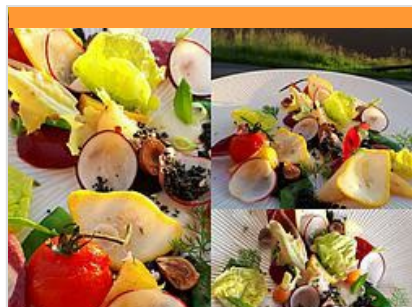
Le Moneta

+33 5 53 82 31 02

1.0 km
DOUZILLAC



Au cœur d'un petit village joliment rénové, Sylvia et José vous reçoivent dans un cadre rustique, vous réservent un accueil familial et chaleureux et vous proposent régulièrement des repas à thème. Spécialités : - Concassée de pieds de porc au foie gras et au parmesan. - Gambas flambées au jus d'agrumes. - Cassoulet. - Plateau périgordin (foie gras, magret séché, gésiers, confit de canard, cèpes). les + : -le midi du lundi au samedi, buffet d'entrées et de desserts. -la cuisine inventive et savoureuse concoctée avec des produits de saison.



Le Cilaos

+33 5 53 81 11 64
<http://le-cilaos.mozello.com>

4.2 km
NEUVIC



Sur les rives de l'Isle, dans un cadre chaleureux et atypique, le Cilaos vous propose une cuisine évolutive respectant la saisonnalité des produits avec un approvisionnement local. Venez découvrir la formule déjeuner, au goût de tous, dans un cadre bucolique. Le soir, réservez-vous un moment d'exception dans une ambiance accueillante et élégante. Exemple de plats : -l'œuf onctueux, accompagné d'une purée de topinambours, lard, truffe et croûtons. - filet de rouget au beurre blanc, purée de carotte au cumbava, gnocchi et jeunes pousses d'épinard. -Paris-Brest revisité au chocolat au lait, cœur praliné et noix du Périgord. Les plus : - La vue panoramique sur la rivière Isle - une cuisine raffinée de saison



Chez Bonnebouche

+33 5 53 80 48 59 +33 6 87 48 15 22

<https://www.facebook.com/profile.php?id=100008524630531&ref=ts>

7.4 km
SAINT-JEAN-D'ESTISSAC



Dans sa cuisine où l'on peut le voir à l'œuvre, Raphaël vous concocte une cuisine inventive à base de produits frais associés à une touche de saveurs venues d'ailleurs. Marie-Hélène vous accueille avec le sourire dans un cadre chaleureux dans une salle joliment décorée ou sur la terrasse ombragée d'un four à pain. Réservation recommandée. La carte change chaque semaine. Exemple de plats : -Poêlée de langoustines sur panache d'aubergines -Escalope de veau façon cordon pourpre -Poire pochée caramel fleur de sel et croûtons en pain d'épices Les + : -des produits frais avec une carte différente chaque semaine -le charme de la bâtisse et de sa terrasse fleurie.



Auberge du Musée

+33 5 53 80 56 45
6 rue Raoul Grassin

<http://www.aubergedumusee.com>

7.5 km
MUSSIDAN



Dans un cadre agréable et chaleureux, l'Auberge du Musée propose une cuisine régionale et traditionnelle dans une salle de restaurant avec cheminée l'hiver et une terrasse ombragée l'été donnant sur le parc Voulgre, à côté du Musée d'Arts et Traditions Populaires du Périgord. Ouvert toute l'année. Descriptif : Ambiance conviviale et familiale. 2 salles, 1 terrasse extérieure ombragée. Repas de groupe sur réservation. Vins de propriétaires récoltants de la région. Menu végétarien. Parking. Exemples de plats : - Foie gras de canard maison. - Magret de canard « Rossini ». - Filet de bœuf sauce périgourdine. - Desserts maison Recommandé par le Petit Futé.



L'Auberge du Relais de la GANACHE

+33 5 53 09 67 33

<http://www.laganache.fr#https://www.facebook.com/RelaisDeLaGanache/>
11.2 km
SAINT-ASTIER



Dans un cadre intimiste et authentique, l'auberge vous fera découvrir autour d'un menu unique, une cuisine actuelle, principalement axée sur les produits locaux : Truite de la Beaurnonne, Esturgeon de Neuvic, Canard du Périgord, Veau de la Vallée, Agneau bio de Montrem... Menu unique "Auberge". Repas d'affaires ou familiaux, repas de petits groupes (max 20 personnes) Service traiteur, plats à emporter Exemples de plats : - Quenelle de truite et son sablé parmesan - Croquettes de veau au citron et Velouté de shitakés - Pavlova coquelicot, fraises et nectarines Ouvert toute l'année sauf en janvier (sur réservation uniquement) tous les soirs + midi week-end et jours fériés. Membre des Restaurants de Qualité et de la Route du Foie gras. Possibilité d'hébergement sur place en B & B.

Mes recommandations (suite)

OFFICES DE TOURISME VALLÉE DE L'ISLE
WWW.TOURISME-ISLEPERIGORD.COM



L'Auberge de Jaure

+33 5 53 82 24 21
Le bourg

11.4 km
JAURE



Dans un cadre rustique et chaleureux, au coeur du village de Jaure, l'auberge se compose d'une salle joliment décorée avec pierres apparentes, cheminée et d'une agréable terrasse en été. Accueil convivial. Cuisine du terroir créative, soignée et raffinée, élaborée avec les produits frais au retour du marché. Tableau de suggestions du chef. 2 salles (capacité : 35 et 10 couverts), 1 terrasse (capacité : 20). Repéré par le guide du Routard. Ouvert toute l'année, du mardi midi au dimanche midi, le soir sur réservation.



Château de Lalande

+33 5 53 54 52 30
57, route de Saint-Astier
<http://www.chateau-lalande-perigord.com>

14.9 km
ANNESE-ET-BEAULIEU



A 5 km de Saint-Astier, dans un cadre exceptionnel, cet élégant château au confort feutré, vous accueille dans une ambiance raffinée et détendue. Le chef propose une cuisine inventive, élaborée à partir des produits du terroir, teintée d'une touche de modernité. Une cuisine gastronomique, gourmande... Etablissement sélectionné par "Les Collectionneurs" dans le carnet gourmand "Bonnes Tables". Descriptif : 1 salle spacieuse décorée avec soin (capacité : 50 personnes) + 1 grande terrasse couverte au coeur du parc (en saison, capacité : 50) + 1 salle privative (capacité : 35). Exemples de plats : - Terrine de foie gras de canard du Périgord, Chutney de fruits et petit pain Birewaecke maison - Magret de canard aux 3 vinaigres et figues fraîches rôties - Ganache moelleuse au chocolat grand cru Guayaquil ou Moka d'Ethiopie.



Auberge de l'Eclade

+33 5 53 80 28 64
17 bourg de Ménéstérol

22.2 km
MONTPON-MENESTEROL



Marie et Mathieu vous réservent un accueil chaleureux et convivial dans leur restaurant au cadre contemporain et moderne. Situé à 1 km du centre-ville au coeur du village de Ménéstérol, proche de l'église romane classée Monument Historique à 2 pas de la rivière Isle. Ils vous invitent à déguster une cuisine fine et raffinée avec des spécialités à l'ancienne.



Pêche en étang moulin de Boissonnie

+33 5 53 81 53 41
Pisciculture

<http://www.pechealatruite24.com>

2.7 km
DOUZILLAC



Dans un cadre verdoyant et ombragé, élevage de truites et saumons de fontaine en eau vive. Vente directe à la ferme : poissons frais et produits dérivés, truites fumées, rillettes de saumons de fontaine, œufs de truites. -PÊCHE A LA TRUIE EN ÉTANG : pas de besoin de carte de pêche ! A la demi-journée ou à la journée. Vente d'appâts et location de matériel sur place. -PÊCHE AU POIDS : Détente, rire et bonne humeur. Idéal pour les petits et les grands qui veulent pêcher, prises assurées, matériel et appâts fournis. -VISITE LIBRE ET GRATUITE DE L'ÉLEVAGE, découvrez les bassins et notre savoir-faire. - DÉCOUVERTE LUDIQUE DE LA PISCICULTURE pour les plus jeunes, grâce au livret pédagogique "sur les traces de la truite, ce poisson bien élevé". -ASSIETTE DE PRODUCTEUR, uniquement le midi et sur réservation.



Chasse au trésor sur les traces de la truite !

+33 5 53 81 53 41
<http://www.pechealatruite24.com>

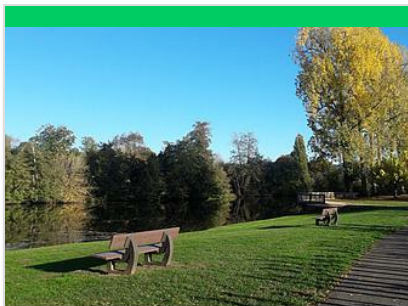
2.8 km
DOUZILLAC



Chasse au trésor sur les traces de la truite, un poisson bien élevé : découvrez l'élevage de poisson, résous les énigmes et pêche ton dîner ! Venez en famille ! Comprend une visite de l'exploitation, un livret d'énigmes et une truite à pêcher dans le bassin d'élevage. Parcours 3 à 14 ans. durée : de 30mn à 1h30. Parking, WC, buvette, tables de pique-nique. Tenue conseillée : bottes ou chaussures imperméables en cas de pluie. Prévoir d'amener une casquette et des chaussures confortables.

Mes recommandations (suite)

OFFICES DE TOURISME VALLÉE DE L'ISLE
WWW.TOURISME-ISLEPERIGORD.COM



Location de vélo au club de canoë Kayak de Neuvic

+33 6 74 36 28 77

29 route du grand mur

<https://canoeneuvic.com>

4.0 km

NEUVIC



Découvrez la voie cyclable de la Vallée de l'Isle et le charme bucolique de ses châteaux, églises, écluses et moulins. Aventurez-vous en vélo à la rencontre des artisans locaux. Nous proposons du matériel adapté à toute la famille. Les plus petits pourront vous suivre à bord d'une remorque enfant. Essayez également notre rando combinée canoë et VTT.



Canoë Kayak USNCK

+33 6 74 36 28 77# +33 6 30 80 95 19

Union Sportive Neuvicoise de Canoë Kayak Route du Grand Mur

<http://www.canoeneuvic.com>

4.0 km

NEUVIC



Le club propose des descentes en canoë Kayak, stages d'été, et descentes aux flambeaux. École française de Canoë Kayak, le club fonctionne toute l'année. Nous proposons des descentes libres ou encadrées par un brevet d'État. Stand-up paddle et descentes combinées canoë - VTT. Stages d'été pour les enfants dès 8 ans. Descentes nocturnes aux flambeaux. Grand parking ombragé, douches et WC, proximité base de loisirs (Neuvic). Il est impératif de savoir nager pour pratiquer le canoë-kayak.



Promenades en bateaux électriques

+33 6 08 48 17 06

Base de Loisirs

4.3 km

NEUVIC



Promenade d'une heure sur la rivière Isle aux commandes d'un bateau électrique sans permis (bateau de 2 à 7 places). Vue imprenable sur le château de Neuvic. Base de loisirs sur place : mini-golf, tyrolienne, araignée, trampolines, piste de bowling, bac de traversée de l'Isle, rosalie, pédalo, tables de pique-nique et restaurant.



Piscine et Toboggans aquatiques NEUVIC

+33 5 53 81 37 61

avenue de Planèze

4.4 km

NEUVIC



Piscine de plein air ouverte en juillet et août. Cette piscine est équipée de plusieurs bassins, d'aires de jeux et de plusieurs toboggans pour adultes et enfants. Tout au long de l'été des cours d'aquagym et des leçons de natation sont proposés.



Centre Equestre de Neuvic

+33 5 53 81 76 45 +33 6 15 36 85 77

<http://www.centreequestredeneuvic.ffe.com>

6.0 km

NEUVIC



Pratique de l'équitation pour tous niveaux et pour tous âges : - Baptême poney dès 2 ans. - Enseignement de l'apprentissage à la compétition. - Multi activités (voltige, attelage, horse-ball). - Promenades, randonnées. - Stages pendant les vacances. - Passage des examens fédéraux. Encadrement assuré par un moniteur diplômé d'État. Accueil de cavaliers de passage.

Mes recommandations (suite)

OFFICES DE TOURISME VALLÉE DE L'ISLE
WWW.TOURISME-ISLEPERIGORD.COM



Piscine municipale de Saint-Astier

+33 5 53 54 01 66
 Rue Edith Piaf

10.4 km

SAINT-ASTIER



La piscine de Saint-Astier est une piscine de type tourmesol, dont le toit en forme de coupole permet d'ouvrir le bassin en été. Le bassin mesure 25 m et propose 4 couloirs de nage. Cette piscine propose de nombreuses activités : club de natation, plongée sous marine, hockey subaquatique, club de triathlon. Ouverte toute l'année.



Site départemental du Grand Etang de La Jemaye

+33 5 53 90 03 10# +33 5 53 06 82 70

13.2 km

LA JEMAYE



Espace naturel sensible, les étangs de la Jemaye ont fait l'objet d'un vaste projet de rénovation respectant le cadre naturel. Situé en plein cœur de la Double, cet espace se prête à la fois à la découverte de la nature avec un circuit aménagé, un parcours santé, des espaces de randonnées et un observatoire. L'été, le Grand Etang permet la pratique des loisirs nautiques avec une baignade surveillée et jeux pour enfants. Un espace pique-nique et restauration est disponible. Un chemin balisé relie le site à la ferme du Parcot autre joyau de la Double. Le Grand Etang de la Jemaye fait partie du réseau périgourdin des Espaces Naturels Sensibles. Cette structure est labellisée "Tourisme et handicap" pour les quatre types de handicap.



Jeu de piste "sur les pas d'Asterius"

+33 5 53 54 13 85

Office de tourisme Place de la République

<http://tourisme-isleperigord.com>

SAINT-ASTIER



Pour observer et découvrir la ville à son rythme, en s'amusant en famille à résoudre des énigmes. A partir de 6 ans. Support disponible à l'Office de Tourisme.



Véloroute voie verte de la Vallée de l'Isle

+33 5 53 82 23 77# +33 5 53 81 73 87# +33 5 53 81 52 11# +33 5 53 54 13 85

[http://www.tourisme-](http://www.tourisme-isleperigord.com/brochures)

[isleperigord.com/brochures](http://www.tourisme-isleperigord.com/brochures)

LE PIZOU



Venez découvrir la vélo route voie verte de la Vallée de l'Isle ! A pied, à vélo ou en roller, vous pourrez contempler la rivière Isle qui serpente dans la vallée, admirer la vue depuis les majestueuses passerelles qui enjambent la rivière, faire une halte sur les nombreuses aires de repos. En suivant les petits panneaux verts, vous découvrirez des paysages magnifiques, des milieux naturels, des sites historiques (châteaux, chartreuses, églises, abbayes, cathédrale), du patrimoine industriel (moulins, canaux, carrières de chaux, terre de Beauronne) et des hauts lieux de la gastronomie périgourdine (restaurants et producteurs de caviar, truites, biscottes, foie gras, huile de noix, cabécou du Périgord, miel, safran, glaces de la ferme, légumes...). Ce linéaire alterne tronçons de voies vertes (en site propre) et routes à faible circulation (en site partagé).



Les Etangs de la Jemaye

+33 5 53 06 80 17# +33 5 53 90 03 10

13.3 km

LA JEMAYE



Le site du grand étang de la Jemaye, propriété du Conseil Général sur le canton de Ribérac, constitue un site naturel typique de la région de la Double: chapelot d'étangs, forêts étendues, prairies humides et parsemées... Le site propose des activités très variées: chemins de randonnées, parcours de santé, sentier de découverte, baignades et commerces pendant la saison estivale. Surveillance de baignade assurée du 15 juin à fin août de 13h à 19h du lundi au vendredi et de 11h à 20h Week-end et fêtes. Le site a reçu le label Pavillon Bleu en 2015.

Mes recommandations (suite)

OFFICES DE TOURISME VALLÉE DE L'ISLE
WWW.TOURISME-ISLEPERIGORD.COM



Base de Loisirs de Chandos

+33 5 53 80 30 21 +33 6 32 03 96 11

21.2 km
 MONTPON-MENESTEROL  **4**

Plan d'eau aménagé en bordure de rivière entrée libre et gratuite. Baignade surveillée en juillet-août, promenades en bateaux électriques, mini-golf, parcours de santé, pour la pêche : site labellisé "parcours découverte enfant, famille et passion" skate-park, restauration sur place (en saison), tables de pique-nique, aire de jeux pour enfants.



Moulin de La Veysière

+33 6 32 96 17 89
<http://www.moulindeaveysiere.fr>

2.4 km
 NEUVIC  **1**




Maisons Doubleaude

2.8 km
 NEUVIC  **2**



Château de Fratteau

+33 5 53 82 37 98 +33 6 66 24 26 36
 Fratteau

<https://www.facebook.com/pages/Site-du-ch%C3%A2teau-de-Fratteau/972055396158458>  **3**



Parc Botanique du Château de Neuvic

+33 5 53 80 86 65
<http://www.fondationdelisle.fr>

4.6 km
 NEUVIC  **4**

Mes recommandations (suite)

OFFICES DE TOURISME VALLÉE DE L'ISLE
WWW.TOURISME-ISLEPERIGORD.COM



Château de Neuvic

+33 5 53 80 86 65

<http://www.fondationdelisle.fr>

4.6 km
 NEUVIC



Site de l'église - expositions Sourzac

+33 5 53 81 01 06

<http://www.sourzac.fr>

4.9 km
 SOURZAC



Musée André Voulgre : Arts et Traditions du Périgord

+33 5 53 81 23 55

2 rue Raoul Grassin

<http://www.museevoulgre.fr>

7.5 km
 MUSSIDAN



Eglise romane Saint Martin l'Astier

+33 5 53 81 73 87

+33 6 08 61 49 37

7.9 km
 SAINT-MARTIN-L'ASTIER



Château de Montréal

+33 5 53 81 11 03

+33 6 08 47 22 84

9.1 km
 ISSAC



Mes recommandations (suite)

OFFICES DE TOURISME VALLÉE DE L'ISLE
WWW.TOURISME-ISLEPERIGORD.COM



Chapelle des Bois

+33 5 53 04 96 94
Les Chapelles

10.2 km
SAINT-ASTIER



Saint-Astier : petite ville au grand clocher

+33 5 53 54 13 85
[http://www.tourisme-
isleperigord.com](http://www.tourisme-isleperigord.com)

10.4 km
SAINT-ASTIER



Saint-Astier : clocher et orgue

+33 5 53 54 13 85
[http://www.tourisme-
isleperigord.com](http://www.tourisme-isleperigord.com)

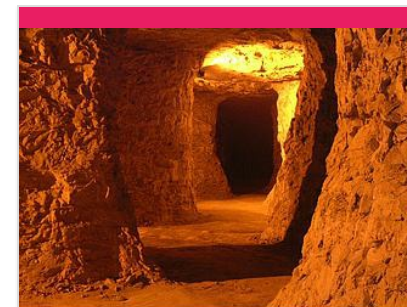
10.4 km
SAINT-ASTIER



Eglise de Saint-Astier

+33 5 53 54 13 85

10.6 km
SAINT-ASTIER



Usines à chaux de Saint-Astier

+33 5 53 54 13 85
28 bis route de Montanceix
<http://www.saint-astier.com>

11.7 km
SAINT-ASTIER



Mes recommandations (suite)

OFFICES DE TOURISME VALLÉE DE L'ISLE
WWW.TOURISME-ISLEPERIGORD.COM



Distillerie Artisanale Clovis Reymond

+33 5 53 81 90 01 +33 6 08 31 49 95

49 rue Gabriel Reymond

<http://www.clovisreymond.com>

12.5 km

VILLAMBLARD



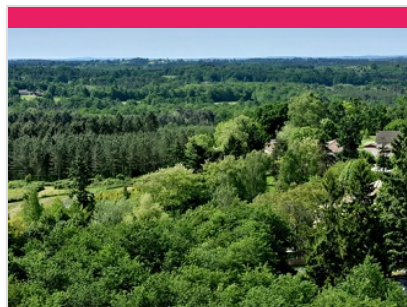
Ferme du Parcot

+33 5 53 81 99 28# +33 5 53 06 82 70

<http://www.parcot.org>

12.8 km

ECHOURNAC



Abbaye Notre Dame de Bonne Espérance

+33 5 53 80 82 50

Biscaye

<http://www.abbaye-echournac.org>

16.5 km

ECHOURNAC



Caviar de Neuvic

+33 5 53 80 89 58

Elevage d'esturgeons & caviar

<https://www.caviar-de-neuvic.com/>

2.2 km

NEUVIC



Huile de noix Moulin de La Veyssière

+33 6 32 96 17 89

<http://www.moulindeveyssiere.fr>

2.4 km

NEUVIC



Le domaine, situé à Neuvic en Dordogne, s'étend sur 20 hectares bordés par deux rivières : l'Isle et le Vern. C'est sur ce domaine que Caviar de Neuvic a choisi de créer une ferme piscicole dédiée à l'élevage des esturgeons pour produire son fameux caviar. Par des commentaires chargés d'humour et d'anecdotes insolites, le guide vous expliquera comment nos méthodes d'élevage modernes respectent le poisson et la nature. Il vous dévoilera la passion qui nous anime quand nous soignons les esturgeons et élaborons le caviar. Vous donnerez la nourriture aux poissons et pourrez, avec un équipement fourni, descendre dans les bassins et faire une photo souvenir avec les esturgeons. Le domaine est ouvert aux visites tous les jours, sur réservation uniquement.

Moulin à eau datant du XVIème siècle, le moulin de la Veyssière est le dernier moulin à huile en activité de la Vallée du Vern à Neuvic sur L'Isle. C'est en 1857 que Jacques Elias arrive au Moulin de la Veyssière. Depuis, de génération en génération, nous y perpétons la fabrication artisanale d'huiles de caractère : noix, noisette, amande et huile de noix à la truffe. Véritable patrimoine vivant, lieu de vie et de partage, la visite du Moulin de la Veyssière saura vous faire voyager entre histoire et gastronomie. Une dégustation vous sera offerte dans l'ancienne boulangerie ou vous pourrez découvrir notre boutique gourmande. Attestation Excellence Tripadvisor : 2017/2018/2019 Producteur artisan de qualité Collège Culinare de France.

Mes recommandations (suite)

OFFICES DE TOURISME VALLÉE DE L'ISLE
WWW.TOURISME-ISLEPERIGORD.COM



Foie gras Ferme du Maine

☎ +33 5 53 82 63 37 ☎ +33 6 71 53 33 77

🌐 <http://www.femedumaine.fr>

4.7 km

📍 SAINT-GERMAIN-DU-SALEMBRE **3**

Depuis 1977, cette famille d'agriculteurs vous accueille, dans un cadre fleuri, pour une visite commentée des installations, suivie d'une dégustation. Le canard n'aura plus de secrets pour vous !



Biscottes La Chantéracoise

☎ +33 5 53 80 51 17

🌐 <http://www.la-chanteracoise.fr>

5.9 km

📍 SAINT-GERMAIN-DU-SALEMBRE **4**

Venez visiter la dernière biscotterie artisanale de France ! Située au cœur du Périgord blanc, La Chantéracoise élabore, suivant une recette et un savoir-faire respectueux de la tradition, des biscottes authentiques et divers produits de panification sèche (mini toast, croûtons, petits pains grillés). Vous découvrirez l'histoire passionnante de ces délicieux croustillants ainsi que leur secret de fabrication, grâce à une vue imprenable sur les ateliers. A la fin de cette visite, une dégustation des créations de la maison vous sera proposée, pour le plus grand plaisir des papilles. Chacun peut retrouver dans la boutique gourmande une large gamme de croustillants ainsi que des produits artisanaux et locaux sur le thème du petit déjeuner.



Biscuiterie artisanale Maison Billeau

☎ +33 5 53 82 07 95

7.0 km

📍 SAINT-LEON-SUR-L'ISLE **5**

Les biscuits Billeau sont fabriqués dans le respect de la tradition et suivant les recettes authentiques. Venez découvrir tous les secrets des Croquants, Palets et Crousti'noisettes lors d'une visite commentée. Grâce à de grandes baies vitrées, vous pourrez apprécier au fil de la visite les différentes étapes de la création de nos biscuits. Vous aurez plaisir à vous attarder à la biscuiterie tant la bonne odeur va égayer vos papilles !



Gaufres et huile de noix du Moulin de Landry

☎ +33 5 53 82 67 73 ☎ +33 6 13 24 40 33

🌐 <https://www.moulin-de-landry.fr/>

8.4 km

📍 CHANTERAC **6**

Découvrez les gaufres du Périgord, une tradition oubliée qui a repris vie au moulin. Autrefois cuites dans toutes les cheminées par nos grand mères et arrière grand mères, nos gaufres sont tombées dans l'oubli car très longues à fabriquer et très fragiles. Il nous semblait incontournable de les fabriquer à nouveau. Nous avons relancé la fabrication il y a quelques années. N'hésitez pas à visiter également le moulin à huile de noix et noisettes !



Maison Bérano

☎ +33 5 53 54 25 75

Route de Neuvic

🌐 <http://www.maisonberano.fr>

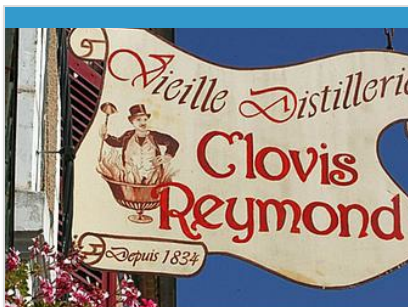
10.0 km

📍 GRIGNOLS **7**

Découverte de savoureux produits du terroir. Canards gavés et cuisinés à la ferme selon le savoir-faire traditionnel : foie gras, pâté, confits, cous farcis, grillons, plats cuisinés... Visite commentée sur réservation avec dégustation : toute l'année du lundi au samedi, de 9h à 12h et de 14h à 18h30. En juillet et août (du 18/07 au 22/08) : visite commentée avec démonstration de gavage et dégustation de 3 ou 4 produits le jeudi à 17h45, sur RDV. Boutique gourmande sur place.

Mes recommandations (suite)

OFFICES DE TOURISME VALLÉE DE L'ISLE
WWW.TOURISME-ISLEPERIGORD.COM



Distillerie artisanale Clovis Reymond

+33 5 53 81 90 01 +33 6 08 31
49 95

49 Rue Gabriel Reymond

<http://www.clovisreymond.com>

12.5 km

VILLAMBLARD



8

Au cœur du Périgord, 184 ans d'Histoire et de Traditions à déguster. C'est en 1834 que Clovis Reymond, bouilleur de cru, fonda la distillerie. Les alambics en cuivre de l'époque distillent les alcools de la même manière et les vieilles recettes de Clovis sont depuis toujours les clefs de notre renommée. Visite de cette magnifique distillerie avec les alambics traditionnels en cuivre. Dégustation et ventes des produits : Fruits à la liqueur, liqueurs, apéritifs, Eau de vie, etc.

Mes recommandations (suite)

OFFICES DE TOURISME VALLÉE DE L'ISLE
WWW.TOURISME-ISLEPERIGORD.COM



Mes recommandations (suite)

OFFICES DE TOURISME VALLÉE DE L'ISLE
WWW.TOURISME-ISLEPERIGORD.COM

